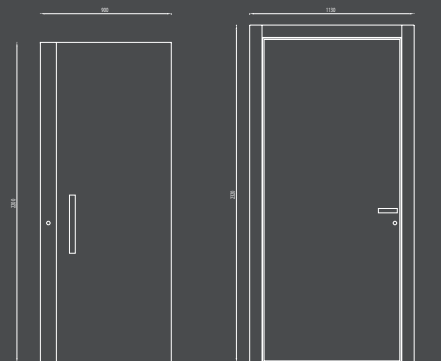




FUTURA

design Arch. Adriano Castiglioni





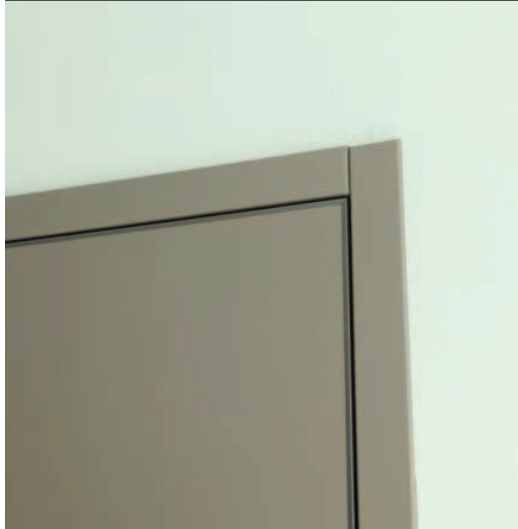
Contemporáneo y elegante, compuesta por la banda vertical en el mismo acabado que el tirador.

Contemporary and stylish, Link is composed of the vertical band in the same finish of the handle.

El panel blanco alcanza el máximo rigor formal con el exterior del manillón color en layer bronce.

The White Laquered panel reaches the maximum formal strictness with the outside vertical handle Link, in Layer Burnished Copper.





El chasis tradicional le permite adaptarse a cualquier situación en la que se necesite puente.

The traditional frame allows to adapt it to all situations where you need the jamb.



Panel interior y jambas complanar, Gris Perla lacada, con marco de aluminio pintado de color gris.

Inner panel and flush door jambs, Lacquered Grigio perla with aluminum profile frame painted gray.





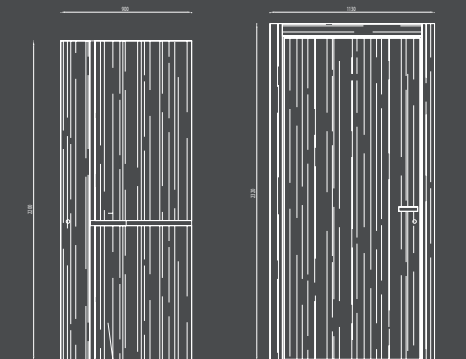
Panel interior y jambas
en el acabado Olmo.

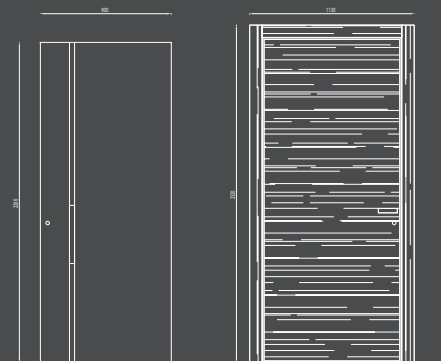
Inner panel and door
frames in Olmo finish.



El diseño geométrico original de las líneas simples y ligeras del mango Cross, en la capa de cobre morena, se mezcla con la esencia del panel de roble vertical Spessart.

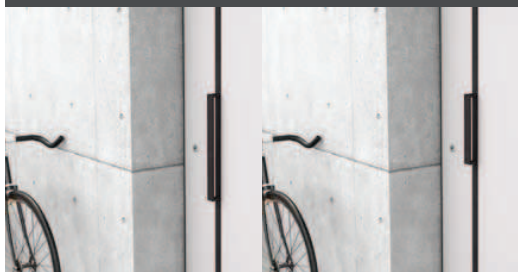
The original geometric design with simple and light lines of Cross Handle in Layer Burnished Copper, merges with the maximum simplicity of the panel in Vertical Spessart Oak.





La ligereza y la pureza del panel lacado mate gris encajan perfectamente con la banda vertical con el tirador bronce y su línea

The lightness and purity of the panel Lacquered Matt Ghiaccio integrates seamlessly with the vertical band in Layer Burnished Copper Handle Bridge.



El diseño lineal y exclusivo distingue el tirador en dos tamaños.

The linear and exclusive design distinguishes the handle Bridge and Small Bridge.



Panel interior y tapetas en acabado roble gris

Inner panel and door frames in gray oak finish.

