

---

# NEXT DOOR

MISTER  
SHUT

---

### Diseño que protege:

La investigación tecnológica continua y la atención al diseño ha dado lugar, en colaboración con el arquitecto Adriano Castiglioni, el proyecto "Touch" que propone puertas caracterizadas por un diseño innovador y cuidadosa selección de materiales de calidad que dejan una amplia libertad para que el cliente pueda personalizar sus puertas. Touch se basa en tres décadas de una empresa líder en el campo de las puertas de seguridad, que comenzó como un pequeño taller y evolucionó en una gran empresa.

### **Design That Protects:**

**The continuous technological research and attention to design has given rise, in collaboration with Arch. Adriano Castiglioni, the "Touch" project that proposes doors characterized by innovative design and careful selection of quality materials, which leave ample freedom to the customer to customize their door. Touch is based on three decades of a leading company in the field of security doors, started as a small workshop and evolved in great company.**

# NEXT DOOR

design: Adriano Castiglioni


Concebida por líneas esenciales y estrictas, Next se caracteriza por un panel interior monolítico que garantiza un alto rendimiento de seguridad, resultado de la investigación tecnológica avanzada. Versátil en su versión clásica, raso muro y boiserie pueden asociarse con paneles interiores lacados y en esencia.

Characterized by essential and rigorous lines, Next is characterized by a monolithic inner panel which guarantees high safety performance, the result of advanced technological research. Versatile in its classic version, recessed wall and wall panels can be associated with lacquered and wooden interior paneling.

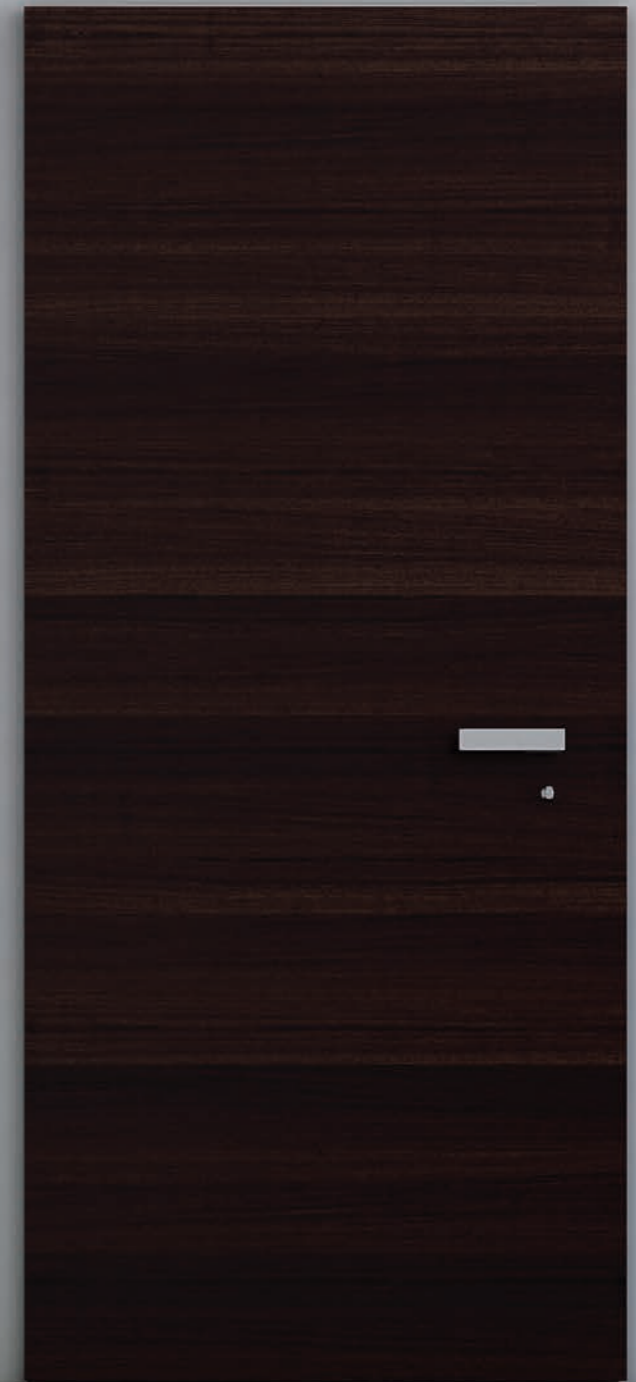
 3  0.9W/m<sup>2</sup>K  40dB



Panel M09 lacado  
Grigio perla, manilla  
Double rail. Nero soft  
touch  
Grigio perla  
lacquered M09 panel  
with Nero soft touch  
Double rail handle.

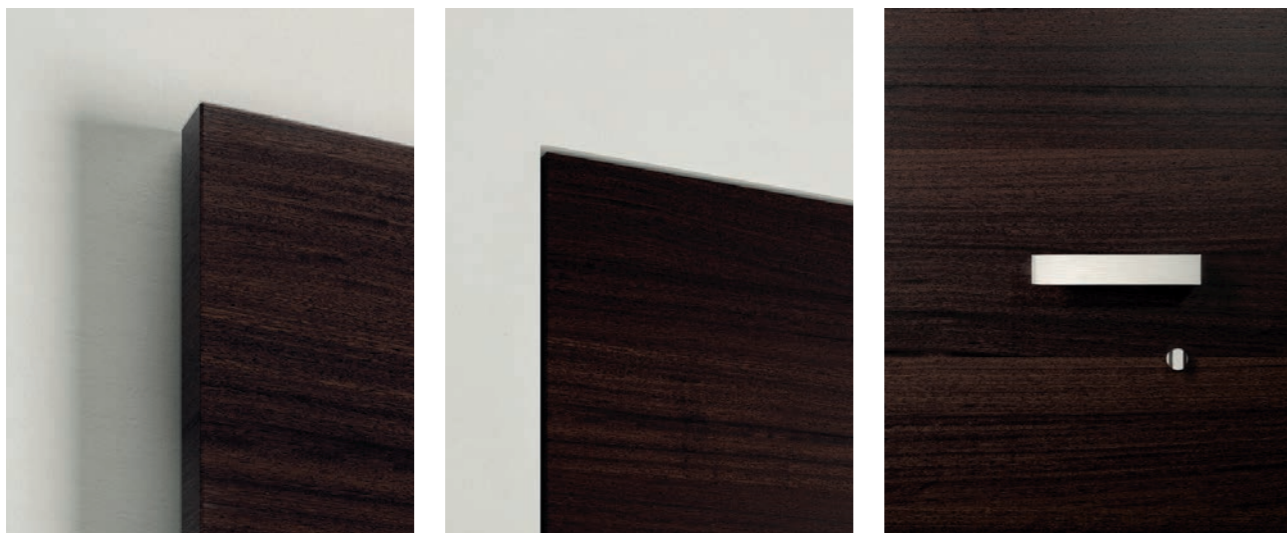


Panel M15 Roble  
spessart, manilla Great  
en Layer- Bronzo brunito  
Rovere spessart M15  
panel with Great handle  
in Layer - Bronzo brunito



Panel Roble spessart,  
manivela PH01.  
Rovere spessart  
panel with PH01  
handle.





La tecnología de plegado del panel interior es la base de la simplicidad y la innovación del diseño. Panel interior en horizontal Rovere spessart. El marco de la pared excluye cualquier revestimiento, mejorando las líneas limpias y el diseño del producto. La cerradura está diseñada para cilindros europeos.

The folding technology of the interior panel is the basis of simplicity and innovation of design. Interior panel in horizontal Rovere spessart. The wall frame excludes any trims, enhancing the clean lines and the design of the product. The lock is designed for European cylinder.





El máximo diseño esencial de tirador Corner con banda Corten combinada con el panel lacado Ghiaccio, le da una calidad estética única.

The maximum essential design of the Corner handle with Corten band combined with the lacquered Ghiaccio panel, gives a unique aesthetic quality.

Panel M16 lacado Ghiaccio, tirador Corner en acero Corten. Lacado Ghiaccio  
Lacquered Ghiaccio  
M16 panel with  
Corner handle in  
Corten.





Panel interno lacado poro abierto Blanco en la versión filomuro con manivela PH01, la respuesta a aquellos que requieren una limpieza formal máxima. El marco de base permite, con la simple adición de un perfil de compensación, la aplicación rasaomuro.

Interior panel lacquered Bianco open pore in wall fitting version with PH01 handle, the answer to those who require maximum clean lines.

The basic frame allows, with a simple profile compensator, the recessed wall fitting.

Panel lacado poro abierto Blanco. manivela PH01. Lacquered open pore Bianco panel with PH01 handle.







Lacado poro abierto Tortora con faja  
 Roble spessart y manivela PH01.  
 Open pore lacquered Tortora with  
 band in Rovere spessart and PH01  
 handle.



La rigidez geométrica de los paneles, en  
 el acabado de gachas abiertas de Creta,  
 da un toque de elegancia que se mezcla  
 perfectamente con tirador horizontal  
 Planeta en Layer - Bronzo brunito.  
 The geometry of the panels in the Creta  
 open pore finish, gives a touch of  
 elegance that blends perfectly with the  
 handle Planet in  
 Layer - Bronzo brunito.



Panel M17 lacado poro abierto  
 Creta, manilla Planet en Layer -  
 Bronzo brunito.  
 Lacquered - open pore Creta M17  
 panel with Planet handle in Layer -  
 Bronzo brunito.

Panel R01 Roble negro con  
acabados metalicas y manilla  
PPH02 en Layer - Rame brunito.  
Rovere nero R01 panel with  
metallic finishes and PPH02  
handle in Layer - Rame brunito





Creado para eliminar por completo la puerta del espacio circundante, la boiserie en Roble spessart puede equiparse con ganchos y estantes para formar composiciones personalizadas.

Created to disappear completely into the space around the door, the Rovere spessart paneling can be equipped with hooks and shelves in order to formulate compositions.

Pureza absoluta del diseño para la puerta en Olmo con las inserciones y la manilla en Layer - Bronce pulido.

Absolute purity of design for the door made in Olmo with inserts and pull handle made in Layer - Bronzo brunito.



Panel M06 en Olmo con inserciones y manilla PPH02 en Layer - Bronzo brunito.  
Olmo M06 panel with inserts and PPH02 handle in Layer - Bronzo brunito



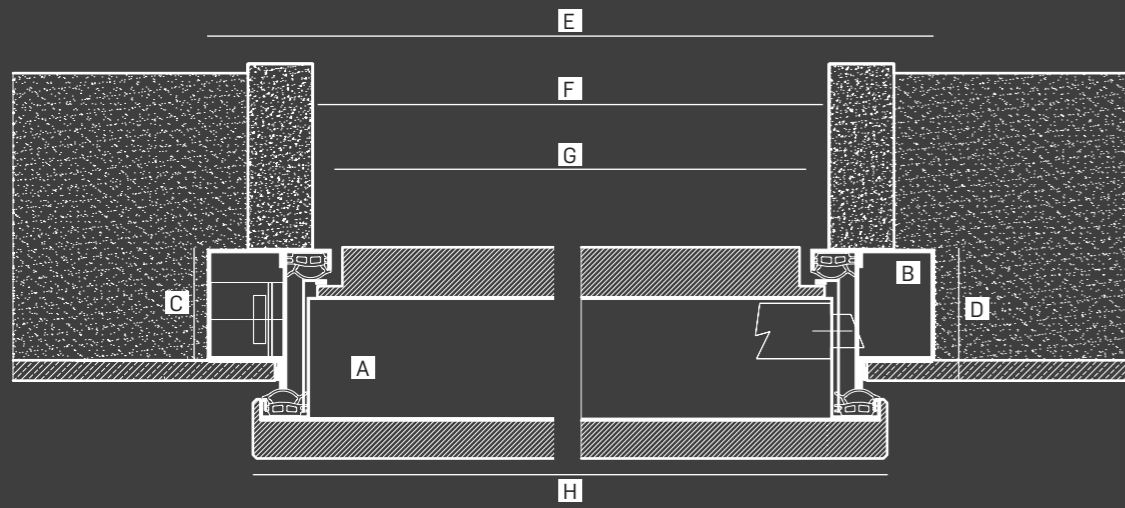


La tecnología plegable del panel interno está en el centro de la innovación, con su simplicidad y diseño. Bisagra oculta fabricada por Mister Shut. Desviador con pestillo rectangular equipado con sistema anti-retroceso anti-hundimiento.

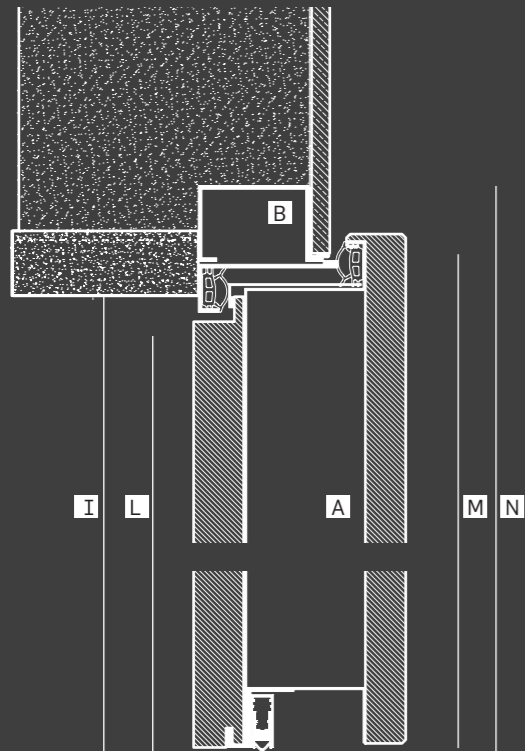
The folding technology of the interior panel is the basis of simplicity and innovation of design. Invisible hinge produced by Mister Shut. Diverter with rectangular steel bolt equipped with anti-recession system.

# NEXT —

- A** PUERTA / door
- B** MARCO / frame
- C** ESPESOR MARCO / frame thickness 6 cm
- D** PROFUNDIDAD MARCO INSTALADO / fixed frame depth 7 cm
- E** MARCO GENERAL / overall frame 103,5 cm
- F** ANCHURA VANO PUERTA / doorway width 92 cm
- G** ANCHURA LUZ NETA / opening width 90 cm

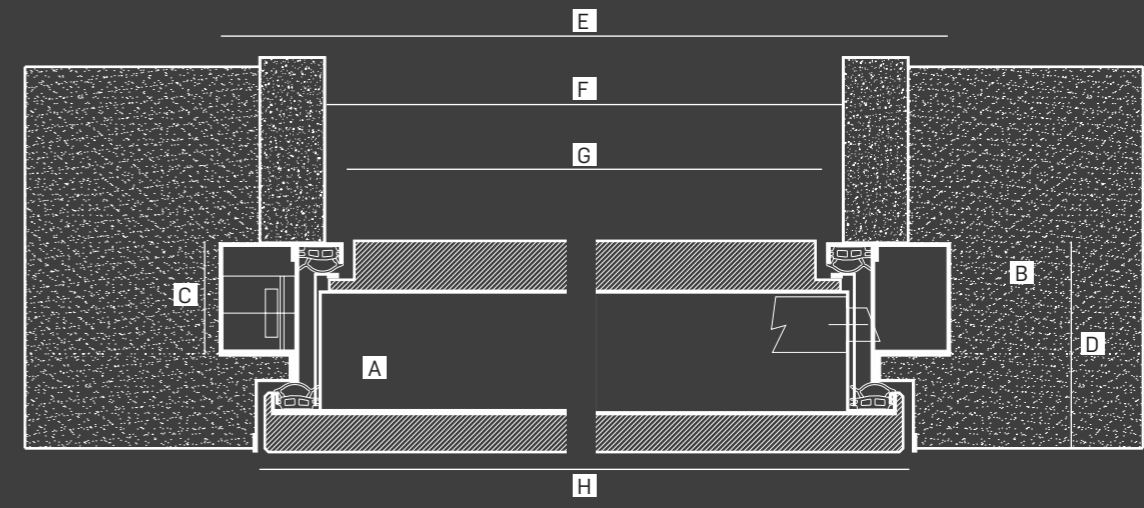


- H** ANCHURA PUERTA INTERNA / interior door width 98 cm
- I** ALTURA VANO PUERTA / doorway height 221 cm
- L** ALTURA LUZ NETA / opening height 220 cm
- M** ALTURA PUERTA INTERNA / interior door height 224 cm
- N** MARCO GENERAL / overall frame 227 cm

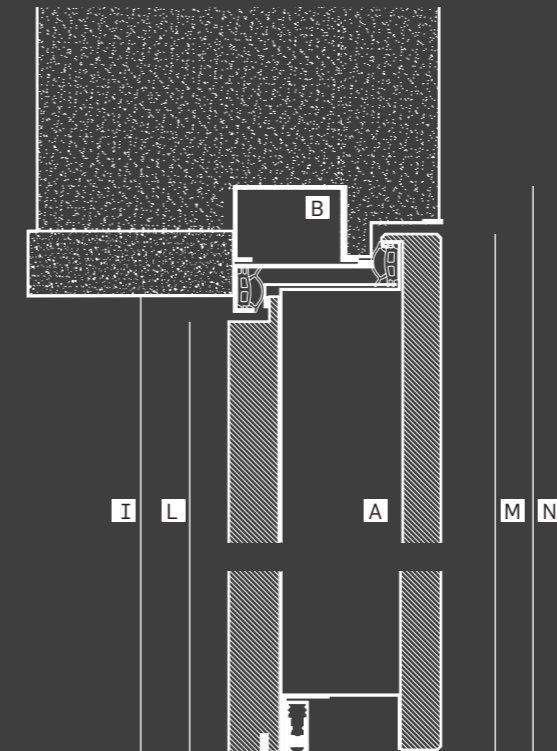


# NEXT — RASOMURO

- A** PUERTA / door
- B** MARCO / frame
- C** ESPESOR MARCO / frame thickness 6 cm
- D** PROFUNDIDAD MARCO INSTALADO / fixed frame depth 11 cm
- E** MARCO GENERAL / overall frame 103,5 cm
- F** ANCHURA VANO PUERTA / doorway width 92 cm
- G** ANCHURA LUZ NETA / opening width 90 cm

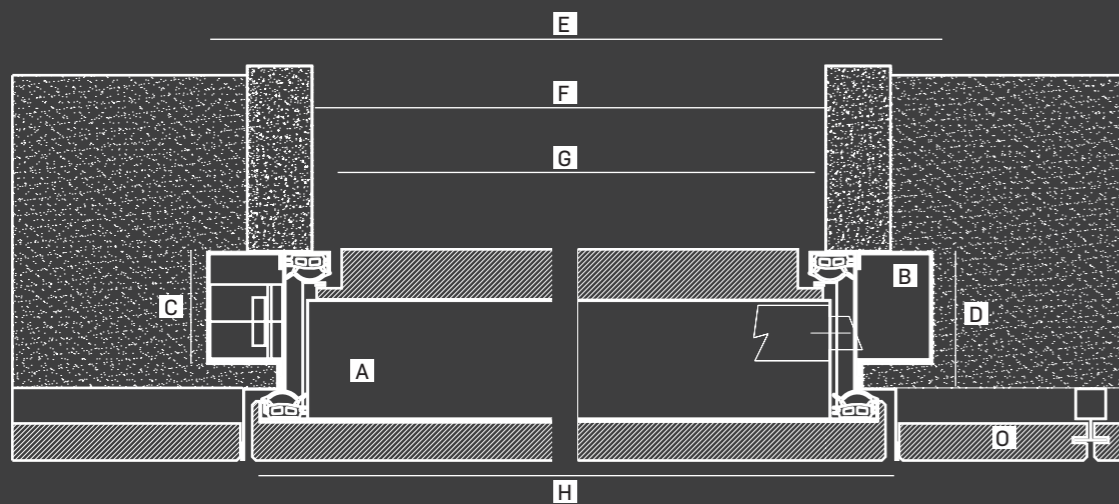


- H** ANCHURA PUERTA INTERNA / interior door width 98 cm
- I** ALTURA VANO PUERTA / doorway height 221 cm
- L** ALTURA LUZ NETA / opening height 220 cm
- M** ALTURA PUERTA INTERNA / interior door height 224 cm
- N** MARCO GENERAL / overall frame 227 cm

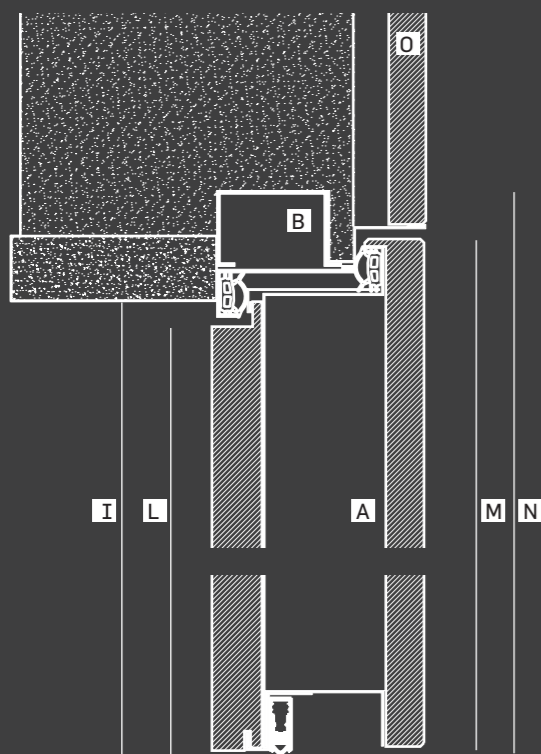


# NEXT — BOISERIE

- A** PUERTA / door
- B** MARCO / frame
- C** ESPESOR MARCO / frame thickness 6 cm
- D** PROFUNDIDAD MARCO INSTALADO / fixed frame depth 74 cm
- E** MARCO GENERAL / overall frame 103,5 cm
- F** ANCHURA VANO PUERTA / doorway width 92 cm
- G** ANCHURA LUZ NETA / opening width 90 cm



- H** ANCHURA PUERTA INTERNA / interior door width 98 cm
- I** ALTURA VANO PUERTA / doorway height 221 cm
- L** ALTURA LUZ NETA / opening height 220 cm
- M** ALTURA PUERTA INTERNA / interior door height 224 cm
- N** MARCO GENERAL / overall frame 227 cm
- O** BOISERIE / boiserie



# CERTIFICACIONES — CERTIFICATIONS

Las puertas acorazadas Mister Shut están avaladas por las entidades y laboratorios más prestigiosos para la realizar las pruebas, verificación y certificación de sus productos. Las puertas Mister Shut tiene marcado CE en conformidad con la normativa EN14351-1 PUERTAS Y VENTANAS y han superado con gran éxito las pruebas antiintrusión UNI-ENV 1627,1628,1629,1630, que establecen los requisitos y clases de resistencia a la intrusión. Para la clase 2, se simulan los ataques de personal especializado equipado con destornilladores, cuñas de madera, alicates y llave inglesa. La duración de la prueba tiene una duración máxima de 15 minutos. Recomendadas para puertas de edificios de negocios y oficinas industriales. Para la clase 3 las simulaciones son realizadas por expertos equipados con las herramientas proporcionadas en la clase 2 aumentando además de destornilladores grandes y una gran palanca (longitud de 710 mm). La duración máxima del ataque es de hasta 20 minutos. Recomendadas para puertas de edificios de negocios, oficinas y grandes mansiones. La clase 4 prevee ataques de personal especializado, que incluye, además de herramientas de clase inferior, martillo (2,5 kg), cincel o escapres, sierras, hacha, sierras de varias dimensiones, tijeras industriales, taladros (320w).

Uso recomendado para oficinas bancarias, relojería, hospitales, instalaciones industriales y laboratorios, casas señoriales. La duración máxima del ataque es de 30 minutos. En conformidad con la norma antes mencionada, todos los productos nuevos están equipados con cerraduras protegidas por placa de manganeso y protectores de diseño exclusivo Mister Shut, para cerraduras con cilindro de perfil europeo.

The Mister Shut's doors avail themselves with the collaboration of the most prestigious research institutions and laboratories to perform the testing and certification of their products. The doors Mister Shut are CE marked in accordance with the applicable EN14351-1 WINDOWS AND DOORS and have successfully passed the tests required by the intrusion UNI-ENV 1627,1628,1629,1630, stipulating the requirements and classes of resistance to the intrusion .

For class 2 are simulated attacks by skilled personnel equipped with screwdrivers, wooden wedges, pliers and wrench. The maximum duration of the test is 15 minutes. Application recommended for doors newel office of industrial buildings.

For class 3 are simulated attacks carried out by trained personnel equipped with the tools provided in the class 2 with the addition of large screwdrivers and a crowbar (length equal to 710 mm). The maximum duration of the attack is 20 minutes.

Application recommended for doors newel office of industrial buildings, stately houses. Class 4 includes attacks by specialized personnel whose facilities include, in addition to the tools of the lower classes, hammer (2.5 kg), chisel, ax, saws of various sizes cutters, shears, drill (320w). Application recommended for offices of banks, watchmaker, hospitals, industrial installation and laboratories, houses. The maximum duration of the attack is 30 minutes.

In accordance with the above legal provisions, all new products are equipped with locks protected by manganese plate and defender of exclusive design by Mister Shut, for locks with European profile cylinder.

# LA SEGURIDAD ES LO PRIMERO —

## ANTIEFRACION CLASE 3/4

La seguridad de la casa es también tu protección y la de tus seres queridos. Las puertas touch cuentan con sistemas de bloqueo de seguridad, plancha anti taladro de manganeso y desviador doble con bloqueo rectangular y antihundimiento.

NEXT, PLANAR, AVANT	CLASE 3
MAXIMA	CLASE 4

## RESISTENCIA A LA INTEMPERIE

Aire, agua y viento no pasan, quedando fuera de la puerta touch que utiliza doble juntas de alta calidad perimetrales.

SELLADO	AGUA	AIRE	VIENTO
NEXT	Ndp	3	C5
MAXIMA	Ndp	3	C5
PLANAR	Ndp	3	C5
AVANT	Ndp	3	C5

## EL CONFORT HACE LA DIFERENCIA

Total atención al ahorro energético. Menos energía, más naturaleza.

### AISLAMIENTO TERMICO

NEXT	0.9 W/m <sup>2</sup> K
MAXIMA	1.4 W/m <sup>2</sup> K
PLANAR	1.4 W/m <sup>2</sup> K
AVANT	1.4 W/m <sup>2</sup> K

## TRANQUILIDAD QUE ENVUELVE

Para vivir tu casa con total tranquilidad touch aísla los ruidos de una sociedad caótica con el uso de materiales exclusivos.

### AISLAMIENTO ACUSTICO

NEXT	40dB
MAXIMA	43dB
PLANAR	40dB
AVANT	40dB

## ADIOS A LAS CORRIENTES DE AIRE

Para aumentar el rendimiento de la puerta touch contra la infiltración de aire desde el exterior, es posible tener umbrales de suelo a techo.

## ADAPTACIÓN MÁXIMA

Para adaptarse perfectamente touch está dotada con bisagras retráctiles patentadas y no ajustables en múltiples direcciones.

# SAFETY FIRST OF ALL —

## BURGLAR CLASS 3/4

The security of the home is also your protection and that of your loved ones. Touch doors have safety bolts, manganese steel anti-drill plate and double switch with rectangular bolt and ratchet.

NEXT, PLANAR, AVANT	CLASS 3
MAXIMA	CLASS 4

## RESISTANCE TO BAD WEATHER

Air, water and wind do not pass, they remain outside the door touch using double perimeter seals bar.

RESISTANANCE	WATER	AIR	WIND
NEXT	Ndp	3	C5
MAXIMA	Ndp	3	C5
PLANAR	Ndp	3	C5
AVANT	Ndp	3	C5

## COMFORT THAT MAKES A DIFFERENCE

Total attention to energy saving. Less energy, more nature.

### THERMAL INSULATION

NEXT	0.9 W/m <sup>2</sup> K
MAXIMA	1.4 W/m <sup>2</sup> K
PLANAR	1.4 W/m <sup>2</sup> K
AVANT	1.4 W/m <sup>2</sup> K

## QUIET ASSURED

To live the house in quiet touch isolates from the noise of a chaotic society with the use of exclusive materials.

### ACUSTIC INSULATION

NEXT	40dB
MAXIMA	43dB
PLANAR	40dB
AVANT	40dB

## GOODBYE DRAFTS

To increase the performance of the door touch against air infiltration from the outside, it is possible to equip them with aluminum threshold to the floor.

## MAXIMUM ADAPTABILITY

To fit perfectly, Touch is endowed with specific hinges patented retractable and not, adjustable in multiple directions.

